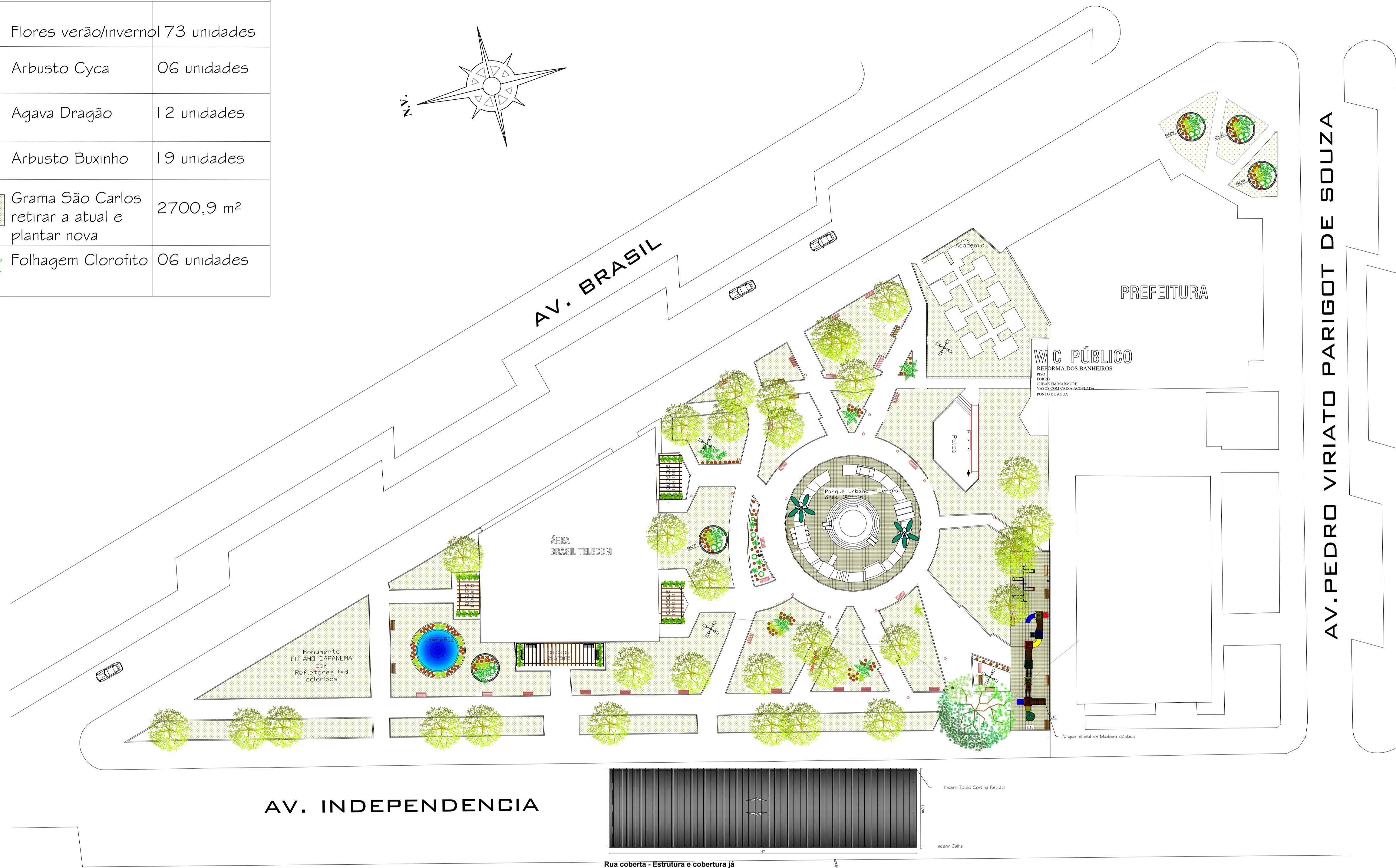
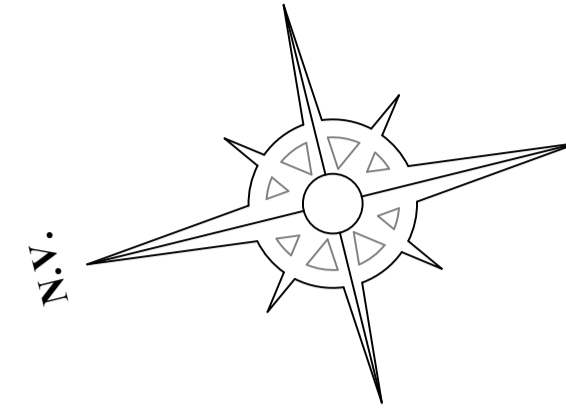


Planta baixa de Vegetação
LEGENDA:

	Piso emborrachado cor verde
	Grama São Carlos
	Árvores já existentes a serem mantidas
	Árvores existentes a serem retiradas
	Árvore solar digital - Seguir especificações do fabricante

LEGENDA PAISAGISMO

	Flores verão/inverno	73 unidades
	Arbusto Cyca	06 unidades
	Agava Dragão	12 unidades
	Arbusto Buxinho	19 unidades
	Grama São Carlos retirar a atual e plantar nova	2700,9 m ²
	Folhagem Clorofito	06 unidades



Agave-Dracão (unid.)
Nome Científico: Agave attenuata;
Nomes Populares: Agave-dragão, Tromba-de-elefante;
Família: Agavaceae;
Categoria: Arbustos, Arbustos Tropicais, Plantas Esculturais;
Clima: Equatorial, Subtropical, Tropical;
Origem: América do Norte, México;
Altura: 1,20 a 1,80 metros;
Luminosidade: Sol Pleno.



Grama São Carlos (unid.)
Nome Científico: Axonopus Compressus;
Nomes Populares: Grama-são-carlos, Grama-cunibana, Grama-missioneira,
Família: Poaceae;
Categoria: Gramados;
Clima: Equatorial, Mediterrâneo, Subtropical, Temperado, Tropical;
Origem: América do Sul, Brasil;
Altura: menos de 15 cm;
Luminosidade: Meia Sombra, Sol Pleno.



Clorofito (unid.)
Nome Científico: Chlorophytum comosum;
Nomes Populares: Clorofito, Gravatinha;
Família: Agavaceae;
Categoria: Folhagens, Forragens à Meia sombra, Forrações ao Sol Pleno;
Clima: Mediterrâneo, Equatorial, Subtropical, Tropical;
Origem: África, África do Sul;
Altura: 0,3 a 0,4 metros;
Luminosidade: Meia Sombra, Sol Pleno.



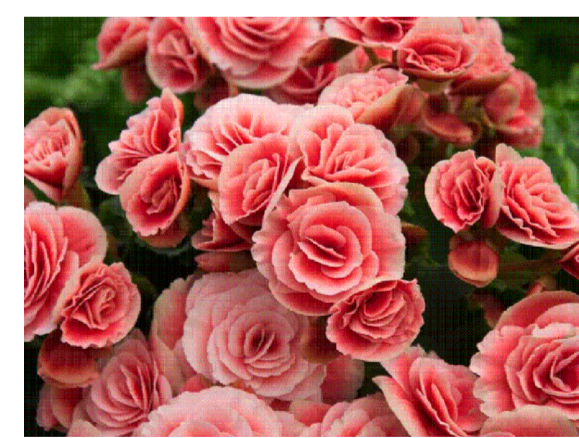
Buxinho (unid.)
Nome Científico: Buxus sempervirens;
Nomes Populares: Buxinho, Ávore-da-caixa, Buxo;
Família: Buxaceae;
Categoria: Arbustos, Bonsai, Cercas Vivas;
Clima: Mediterrâneo, Temperado, Subtropical, Tropical;
Origem: Ásia, Europa, Mediterrâneo;
Altura: 1,8 a 2,4 metros;
Luminosidade: Meia Sombra, Sol Pleno.



Repolho Ornamental - FLORES DE INVERNO
Nome Científico: Brassica oleraceae acephala;
Nomes Populares: Repolho- ornamental, Couve-ornamental;
Família: Brassicaceae;
Categoria: Folhagens, Folhas e Flores, Plantas horticolas;
Clima: Continental, Mediterrâneo, Subtropical, Temperado, Tropical;
Origem: Europa, Mediterrâneo;
Altura: 0,4 a 0,6 metros;
Luminosidade: Sol Pleno.



Torênia - FLORES DE VERÃO
Nome Científico: Torenia fournieri;
Nomes Populares: Torênia, Amor-perfeito-de-verão;
Família: Scrophulariaceae;
Categoria: Flores anuais;
Clima: Continental, Equatorial, Mediterrâneo, Oceânico, Subtropical, Temperado, Tropical;
Origem: Ásia
Altura: 0,1 a 0,3 metros;
Luminosidade: Meia Sombra, Sol Pleno;



Begônia-cerosa - FLORES DE INVERNO
Nome Científico: Begonia semperflorens;
Nomes Populares: Begônia-ferreira, Azedinha-do-brejo, Begônia-de-jardim ;
Família: Begoniaceae;
Categoria: Flores anuais, flores perenes;
Clima: Equatorial, Subtropical, Tropical;
Origem: América do sul, Brasil;
Altura: 0,4 a 0,6 metros;
Luminosidade: Meia Sombra, Sol Pleno.



Cyca (unid.)
Nome Científico: Cyca revoluta;
Nomes Populares: Cica, Palmeira-sagu, Sagu;
Família: Cicadaceae;
Categoria: Arbustos, Arbustos Tropicais, Bonsai, Plantas Esculturais;
Clima: Equatorial, Oceânico, Subtropical, Tropical;
Origem: Ásia, Indonésia, Japão;
Altura: 3,0 a 3,6 metros;
Luminosidade: Meia Sombra, Sol Pleno.

Obra Revitalização da Praça dos Pioneiros		
Local Avenida Brasil, Centro - Capanema/PR		
Proprietário Prefeitura Municipal de Capanema		
Título PROJETO DE URBANIZAÇÃO		
Referência - PAISAGISMO E VEGETAÇÃO - PLANTA BAIXA - ESPÉCIES	Área de intervenção 6525m ²	Prancha 04/10
	Data MARÇO / 2022	
	Escala 1/350	
Resp.p/ projeto: Ana Paula Hedlich Arquiteta e Urbanista		Representante Tomador: Américo Belli Prefeitura Municipal de Capanema